

# 波士頓華人查經班

## 團契章程

主后二零二五年三月修訂

# 波士頓華人查經班

## 團契章程

### 目錄

壹、信仰宣言與使命 .....	3
貳、目標 .....	4
參、團契經常性活動 .....	5
肆、團契結構 .....	5
伍、同工組織 .....	6
陸、附錄 .....	8

## 壹、信仰宣言與使命

### 一、信仰宣言

- (一) 我們相信聖經新舊約是神默示的真道，原著毫無謬誤，聖經是信仰和生活惟一無謬誤的指引。
- (二) 我們相信獨一永活的三一真神——聖父、聖子、聖靈，是萬有的創造者，無限完美、毫無瑕疵。
- (三) 我們相信主耶穌基督是真神，也是藉著聖靈和童貞女瑪利亞所生的人。按聖經所言，祂為我們的罪成為贖罪祭，死在十字架上，又身體復活、升天，坐在父神右邊，現今是我們的大祭司和中保。
- (四) 我們相信聖靈是三一真神的第三位，祂在人身上成就基督的工，藉著稱義和認養，人得以站立在神面前，藉著重生、成聖、和得榮耀，人的本性得以更新。
- (五) 我們相信人是按著神的形象所造，但因陷入罪中而墮落。惟有藉著聖靈重生才能得到救恩和屬靈的生命。
- (六) 我們相信真正的教會，是由所有信基督並藉著聖靈重生的人所組成，他們在基督的身體裏聯合，並以基督為首。惟有那些真正教會的成員，才可成為地方堂會的成員。
- (七) 我們相信身體將從死裏復活，信徒復活後將與主同享永遠的福樂。非信徒復活後將受審判，並有永遠的刑罰。

### 二、使命

作為屬基督的教會的一部份，波士頓華人查經班蒙神的呼召通過查考聖經，禱告及彼此相交的方式主要向華人學者學生與在職人士傳講福音並領他們作基督的門徒。

\*委身:必須在神面前把這段時間分別出來。

## 貳、目標

### 一、傳揚整全平衡的福音

- (一) 藉查經使慕道友聽到整全平衡的福音，與慕道友建立友誼，聯絡關懷慕道友，為他們的得救及需要禱告。
- (二) 鼓勵慕道友參與查經班的活動以及教會的福音性聚會。
- (三) 幫助每位信徒明白福音，並學會與人分享福音。
- (四) 幫助信徒對宣教工作有基本的認識，為此禱告、奉獻。

### 二、門徒造就

- (一) 聚會：幫助每位信徒認識到聚會的重要性，鼓勵他們准時、穩定地參加查經班和教會的聚會。
- (二) 查經：鼓勵每位信徒追求更明白神的話語，學習用正意分解聖經，進而學習帶領小組查經。
- (三) 靈修：鼓勵並幫助每位信徒建立有規律的靈修習慣。
- (四) 禱告：鼓勵弟兄姊妹參加禱告會，並建立禱告同伴的關係，彼此在屬靈上督促、代禱。
- (五) 服事：鼓勵每位信徒在小組中參與服事、在查經班參與服事，鼓勵參與查經班以外的教會、基督徒營會或福音營的服事。
- (六) 生活：建立基本的基督徒價值觀(如：金錢觀、工作觀、婚姻觀)，以及建造彼此勸勉、彼此相愛的生活。

\*委身:必須在神面前把這段時間分別出來。

## 參、團契經常性活動

(一) 預查：幫助信徒學習用正意分解聖經，操練帶查經的技巧，也為之後的帶查經作準備。

※ 請參考附錄一：帶領查經者須知。

(二) 星期五團契聚會或小組活動。

(三) 禱告會：祈求弟兄姊妹靈命成長、慕道友信主，以及所支持的宣教事工禱告，藉此明白神的心

意、與神同工，並彼此分享、關懷。

(四) 鼓勵信徒之間有禱告同伴定期分享與禱告。

(五) 特別活動與聚會。

(六) 福音預工性活動。

## 肆、團契結構

(一) 為了有效達成我們的目標，團契分為基督徒組和福音組。

(二) 為了保證屬靈教導上的正確，建議團契尋找適合的輔導，輔導一般有以下職責：

1. 教導聖經真理。
2. 輔導團契成員在生活中遵行真理。

註：(1) 輔導不屬於查經班正式同工，不需每年重新推舉。

(2) 每月應向輔導支付固定的輔導費。

## 伍、同工組織

### 一、同工要求

- (一) 是一個重生的基督徒，並且已受洗一年以上。
- (二) 在查經班委身\*固定參與聚會半年以上。
- (三) 委身\*參加禱告會和同工會。
- (四) 有穩定的靈修生活。

### 二、同工任期

二年，視需要可續任（唯福音組同工不得續任超過兩屆，除非特殊原因導致同工人數不足，在此狀況下原應卸任的同工可最多再續任一屆，也就是總共續任三屆後即必須卸任）。

### 三、同工組織架

- (一) 核心同工：主席、靈修小總、小組長。
- (二) 福音組配搭同工。
- (三) 行政同工。

### 四、同工的產生

#### (一) 由提名委員會負責

- 提名委員會成員資格：曾任查經班同工，屬靈成熟並熟悉查經班的組織和大部分弟兄姊妹。
- 提名委員會產生方式：
  1. 現任核心同工為基本成員。
  2. 其餘成員由核心同工提名，經當事人禱告後同意、並獲得核心同工認可。

#### (二) 同工產生流程

- 改選當年的一月底之前提名委員會開第一次會，提出可能的主席人選，並一同禱告尋求神旨意。達成共識後提名委員會會推派成員去與新主席人選溝通，並給予此人一段時間禱告尋求神旨意。
- 新主席選出後隨即加入提名委員會，一起尋求神的引導來選出其他同工。
- 建議四月底之前選出所有新同工。
- 建議五月底之前舉辦新舊同工退修會。
- 建議五月底之前新舊同工交接，前任主席並於聚會中介紹新同工。

註：以上流程可邀請輔導加入、提供意見，全部同工產生之前，提名委員會內部的商討必須保密。

\*委身:必須在神面前把這段時間分別出來。

## 五、同工會

(一) 全體同工會：每年至少召開一次全體同工會，討論的內容包括：

- 總結上一年的服事經驗。
- 批准上一年度的結算。
- 批准下一年度的預算。
- 其他需要討論的重要事項。

(二) 核心同工會：每年至少召開四次核心同工會，討論的內容包括：

- 核心同工的屬靈需要和個人代禱事項。
- 各組的代禱需要。
- 團契各項代禱需要。

(三) 新舊同工退修會：每兩年召開一次新舊同工退修會，討論的內容包括：

- 上一屆各位同工的服事心得，經驗以及屬靈的學習。
- 宣佈新一任的全體同工。
- 新一屆各位同工的服事異象，以及代禱事項。

註：以上三種同工會原則上都邀請輔導參加。

## 陸、附錄

### 附錄一：帶領查經者須知

- (一) 對神的話語渴慕，必須委身\*參與預查。
- (二) 必須參加帶查經當天的禱告會。
- (三) 願意開始加入帶領查經服事的信徒，必須至少連續參加三次預查之後才可以開始帶查經。

### 附錄二：年度計劃參考時間表

- (一) 暑期計劃(6-8月)：由新的核心同工擬定，於五月新舊同工會上提出，徵求意見、取得新同工認可。
- (二) 秋冬季計劃(9-12月)：由核心同工擬定，於秋季開學前至少一個月的同工會上提出，徵求意見、取得同工認可。
- (三) 春季計劃(1-5月)：由核心同工擬定，於十二月份的同工會上提出，徵求意見、取得同工認可。

### 附錄三：同工職責

#### 一、核心同工

##### (一) 主席

- 團契的異象。
- 團契的服事方向。
- 關心核心同工的屬靈生命成長，並且為核心同工代禱。
- 為弟兄姊妹的謙卑悔改禱告(太18:1-4; 雅4:6)。
- 定期召開各類同工會。
- 負責提名委員會。
- 對外代表查經班，參與所有對外的溝通。
- 處理突發事件。
- 每週五報告查經班事項：介紹新朋友、分配新人至小組。

##### (二) 靈修小總

- 為團契的屬靈狀況守望。
- 關心行政同工的屬靈生命成長，並且為行政同工代禱，特別是為行政同工的謙卑悔改禱告。
- 負責與輔導一起並參考各核心同工意見來制定全年度信徒組與福音組查經內容及進度。
- 負責安排預查及禱告會。
- 鼓勵建立穩定的靈修生活和禱告同伴的關係。

\*委身:必須在神面前把這段時間分別出來。

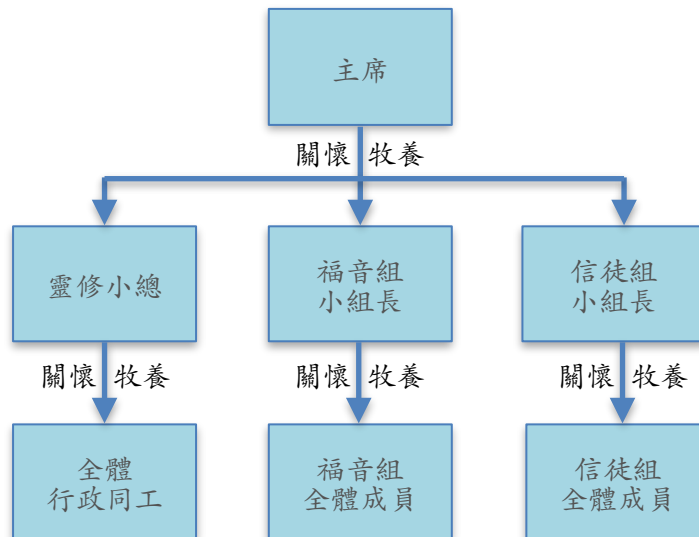
(三) 信徒組小組長

- 關心組員的屬靈生命成長，並且為組員代禱，特別是為組員的謙卑悔改禱告。
- 參與帶領小組查經及小組活動，委身\*參加預查。
- 促進組員間的互動，使組員有歸屬感。
- 留意和培養新同工。
- 為團契屬靈情況守望。
- 其它常務工作：※ 請參考附錄四。

(四) 福音組小組長

- 關心配搭同工的屬靈生命成長，並且為他們禱告，特別是為他們的謙卑悔改禱告。
- 和配搭同工一起在生活上關心慕道友，為慕道友的得救禱告。
- 和配搭同工協調帶領小組查經及小組活動，委身參加預查。
- 促進組員間的互動，使組員有歸屬感。
- 為團契屬靈情況守望。
- 其它常務工作：※ 請參考附錄四。

分層牧養關懷圖表



\*委身:必須在神面前把這段時間分別出來。

## 二、福音組配搭同工

- 和福音組小組長協調帶領小組查經及小組活動，委身\*參加預查。
- 和福音組小組長一起在生活上關心慕道友，為慕道友的得救禱告。

## 三、行政同工

### (一) 音樂同工

- 為參與音樂服事的弟兄姊妹禱告。
- 安排週五團契詩歌敬拜事宜(安排聚會的領詩、司琴)。
- 整理保管查經班音樂資料庫。
- 發掘有恩賜的弟兄姊妹參與音樂服事(附錄五)。
- 視需要舉辦“如何帶領詩歌敬拜”的研討會。
- 留意音樂敬拜的狀況、隨時對領詩或司琴提供建議。
- 每年重新申請CCLI版權。

### (二) 總務

- 管理各樣後勤事宜並負責與之有關的對外聯絡。
- 管理查經班的財產。
- 聚會前預備音響和投影機。
- 安排和提醒信徒輪流預備茶點及會後清潔。
- 保管鑰匙並維護聚會的安全。

### (三) 秘書

- 查經班檔案之蒐集、整理、保存。
- 負責全體同工會與退修會之記錄。
- 掌握全體信徒名單或資料卡，定期更新，換屆時出版通訊錄。
- 收集新人資料，并且及時更新新人表，收取並整理信件，分發屬靈雜誌。

### (四) 財務

- 為弟兄姊妹奉獻的心禱告。
- 提出查經班年度預算。
- 收集奉獻並管理查經班支出。
- 至少每半年對全體信徒報告財務狀況。
- 為弟兄姊妹開報稅用的奉獻收據。
- 每個財年製表報告全年財務狀況。

### (五) 網路同工

- 定期查看查經班網頁的連結狀況。
- 定期更新查經班的時間表及其他訊息。
- 按時續簽網站相關的服務合約。

\*委身:必須在神面前把這段時間分別出來。

#### 附錄四：小組長其它常務工作

- (一) 安排小組查經的帶領者。
- (二) 在小組中傳達並落實查經班的各項計劃。
- (三) 維護並更新小組的電子郵件名單。

#### 附錄五：參與音樂服事的條件

- (一) 受洗的基督徒。
- (二) 在查經班委身\*固定參與聚會半年以上。

\*委身:必須在神面前把這段時間分別出來。